

Надградба на TLS сигурносен протокол

Содржина

Што е TLS?	2
Зошто е неопходен TLS 1.1?	2
Како да проверам дали моите електронски уреди го поддржуваат TLS 1.1 стандардот?	2
Користејќи го тестот дефинирав дека мојот уред не е компатибилен со TLS 1.1. Што треба да направам? ..	2
Жолта зона - Како да направам подесување на мојот пребарувач?.....	4
1. Google Chrome	4
2. Internet Explorer	5
3. Mozilla Firefox.....	6
4. Apple Safari	6
Црвена зона – Што треба да направам?.....	6
Сива зона – Што треба да направам?	6
Што ќе се случи ако не ги направам потребните измени за надградба кон TLS 1.1?	6

Што е TLS?

TLS е акроним за „Transport Layer Security“ – протокол кој овозможува на електронските уреди (компјутери, таблети, телефони) да комуницираат преку Интернет на безбеден начин овозможувајќи трансфер на податоци во сигурна околина без ризик од надворешни напади.

Зошто е неопходен TLS 1.1?

Последните безбедносни стандарди го прават користењето на TLS 1.1 неопходно и оваа верзија на сигурносниот протокол ја воведуваат голем број на компании како што се PayPal, Western Union, VISA, MasterCard и други. Повеќето страници кои ги посетувате секојдневно наскоро ќе ги одбиваат сите TLS 1.0 конекции и потребно е најдоцна до 1.4.2019 да направите надградба кон TLS 1.1 а со тоа да продолжите да ја користите веб-страната на Стопанска банка АД – Скопје – www.stb.com.mk како и каналите на дигитално банкарство на СБ. Отсекогаш сме се грижеле да обезбедиме сигурна околина за вашите податоци и продолжуваме да ги имплементираме највисоките безбедносни стандарди пропишани од индустријата затоа што клиентите ни се секогаш на прво место.

Како да проверам дали моите електронски уреди го поддржуваат TLS 1.1 стандардот?

Определени уреди веќе го поддржуваат TLS 1.1 стандардот и кај нив нема да има потреба од било какви промени, надградба или конфигурации. Доколку користите уред на кој е инсталирана постара верзија на оперативен систем и/или пребарувач, може да се случи да треба да направите определени подесувања или надградба кон повисока верзија на оперативниот систем или пребарувачот. Постојат голем број на страници кои овозможуваат брз и лесен тест на компатибилноста на вашиот електронски уред со TLS 1.1 стандардот и истите можете едноставно да ги најдете со пребарување на Интернет. Страницата достапна на следниот [линк](#) може да ви биде од корист за евалуација на вашиот пребарувач, односно доколку не појави грешка измените кои ќе стапат во сила нема да ве афектираат. Доколку сепак се појави грешка треба да направите некакви измени на вашиот оперативен систем или пребарувач.

Користејќи го тестот дефинирај дека мојот уред не е компатибилен со TLS 1.1. Што треба да направам?

Доколку вашиот електронски уред не е компатибилен со TLS 1.1 стандардот, за да продолжите непречено да пристапувате до веб-страната на Стопанска банка АД – Скопје и сервисите за дигитално банкарство, ќе биде неопходно да направите рачни измени во конфигурацијата на пребарувачот или пак да направите надградба на пребарувачот или оперативниот систем во повисока верзија. Користете ја шемата во табела 1 за да дефинирате кои се следните чекори.

Оперативен систем	Пребарувач											
	IE 7 и <	IE 8	IE 9	IE 10	IE 11	Edge	Chrome < v.21	Chrome > v.22 < v.37	Chrome > v.38	Firefox < v.22	Firefox > v.23 < v.26	Firefox > v.27
Win 10	Orange	Yellow	Yellow	Yellow	Green	Green	Orange	Yellow	Green	Orange	Yellow	Green
Win 8.1	Orange	Yellow	Yellow	Yellow	Green	Green	Orange	Yellow	Green	Orange	Yellow	Green
Win 8	Orange	Yellow	Yellow	Yellow	Green	Green	Orange	Yellow	Green	Orange	Yellow	Green
Win 7	Orange	Yellow	Yellow	Yellow	Green	Green	Orange	Yellow	Green	Orange	Yellow	Green
Win Vista	Orange	Orange	Orange	Grey	Grey	Grey	Orange	Yellow	Grey	Orange	Yellow	Grey
Win XP	Orange	Orange	Grey	Grey	Grey	Grey	Orange	Yellow	Grey	Orange	Yellow	Grey
Win ME	Grey	Grey	Grey	Grey	Grey	Grey	Grey	Grey	Grey	Grey	Grey	Grey
Win Server 2003	Grey	Grey	Grey	Grey	Grey	Grey	Grey	Grey	Grey	Grey	Grey	Grey
Win 2000	Grey	Grey	Grey	Grey	Grey	Grey	Grey	Grey	Grey	Grey	Grey	Grey
Win 98	Grey	Grey	Grey	Grey	Grey	Grey	Grey	Grey	Grey	Grey	Grey	Grey
Win NT	Grey	Grey	Grey	Grey	Grey	Grey	Grey	Grey	Grey	Grey	Grey	Grey
Win 95	Grey	Grey	Grey	Grey	Grey	Grey	Grey	Grey	Grey	Grey	Grey	Grey

Табела 1: Компатибилност по пребарувач и оперативен систем

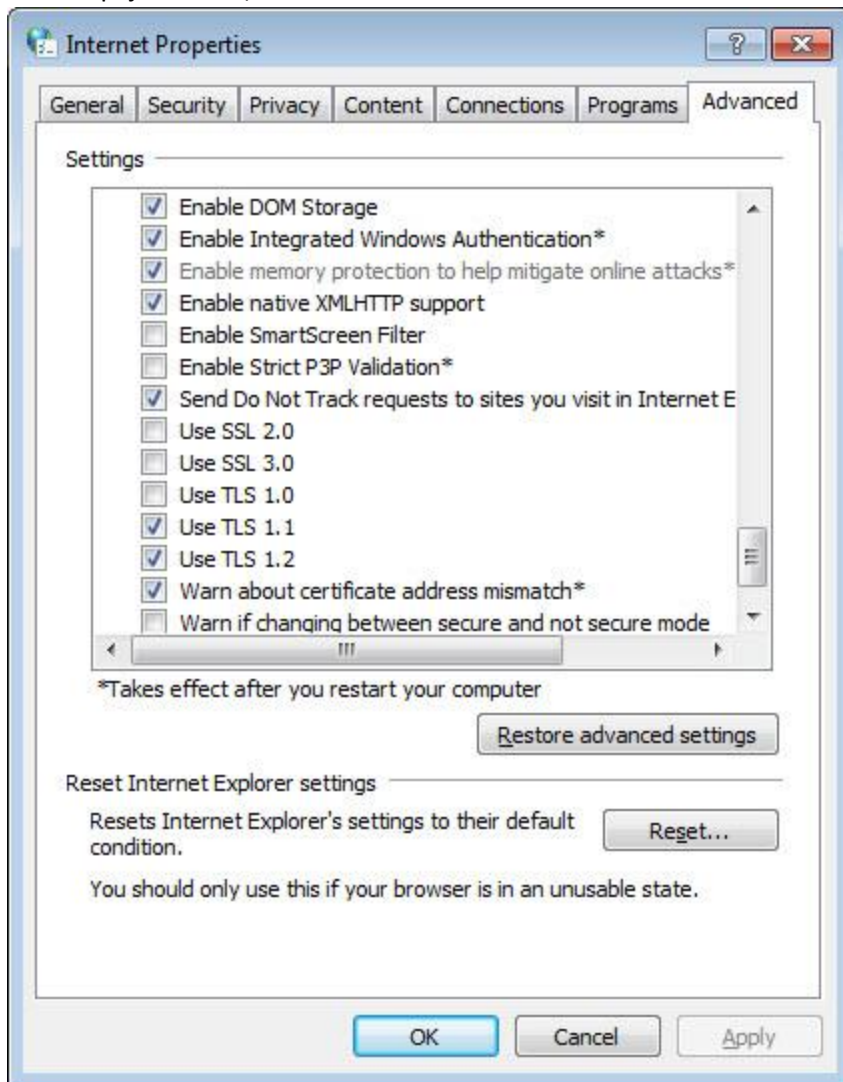
Доколку спаѓате во жолтата зона, вашиот уред е компатибилен, потребно е да направите мали рачни подесувања на вашиот пребарувач – следете ги чекорите наведени подолу во ова упатство. Доколку спаѓате во црвената зона, вашиот уред е некомпатибилен и ќе биде неопходно да направите надградба на пребарувачот.

Доколку сте во сивата зона, потребно ќе биде да направите надградба на оперативниот систем.

Жолта зона - Како да направам подесување на мојот пребарувач?

1. Google Chrome

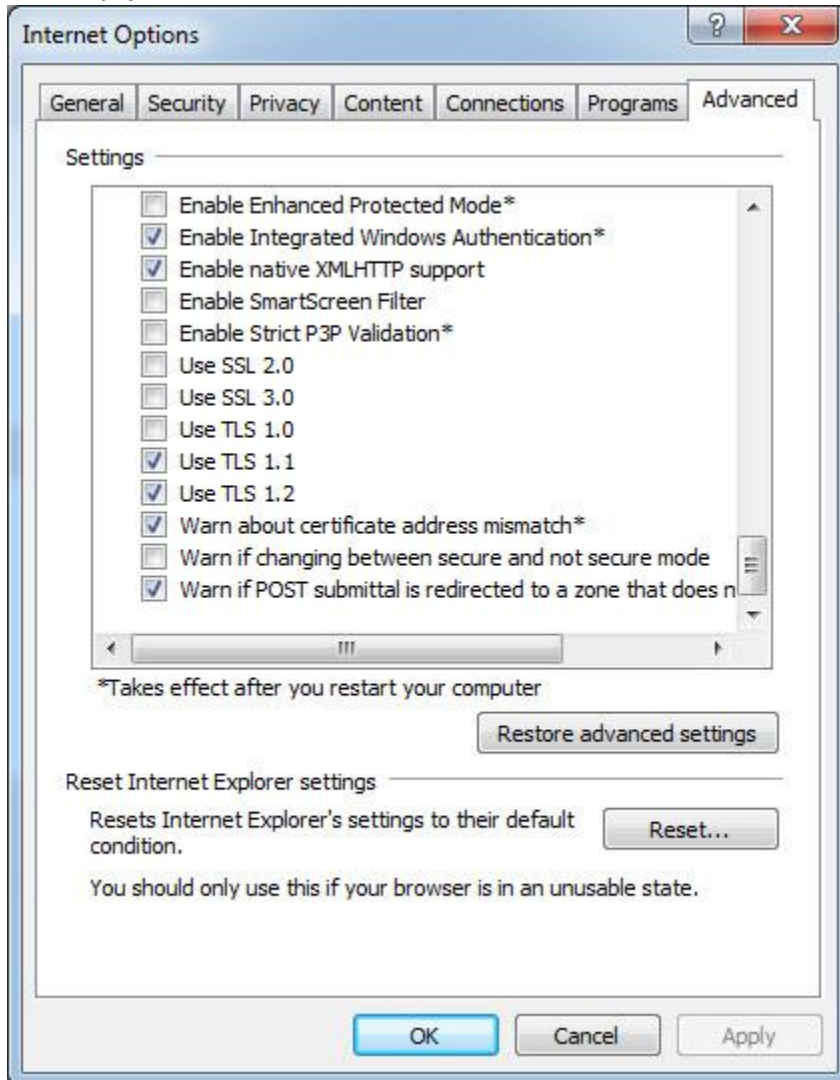
- Отворете го **Google Chrome**, кликнете **Alt+F** од тастатурата и одберете **Settings**
- Скrolајте надолу и одберете **Show advanced settings...**
- Во **Network** секцијата кликнете на **Change proxy settings...**
- Одберете ја картичката **Advanced**
- Пронајдете ја Security категоријата на подесувања на дното на картичката и рачно штиклирајте ги опциите Use TLS 1.1 and Use TLS 1.2



- Кликнете на OK, затворете го, па рестартирајте го пребарувачот

2. Internet Explorer

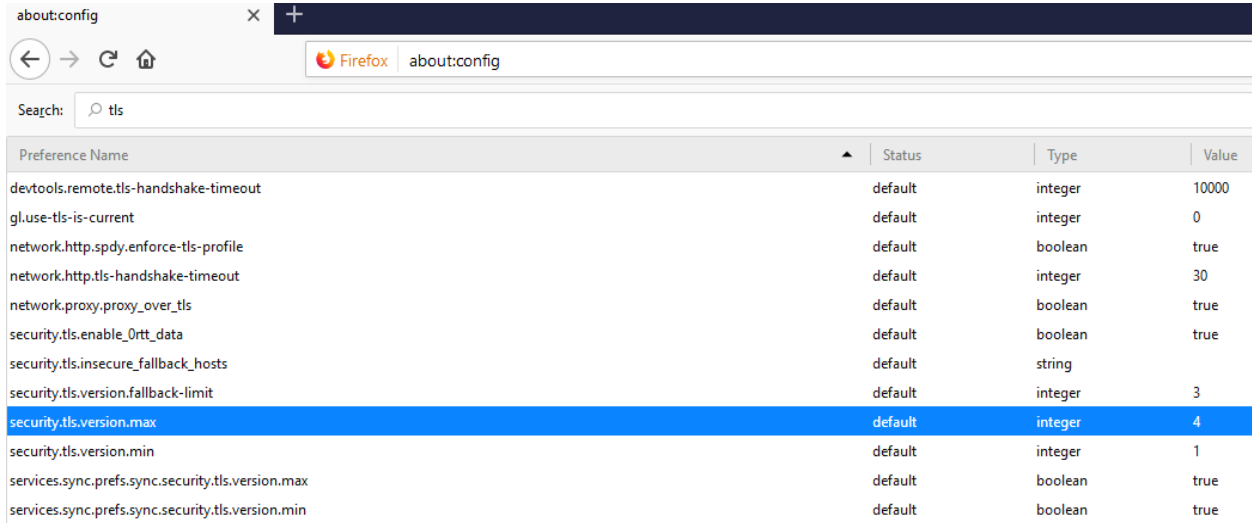
- Отворете го Internet Explorer
- Одберете Tools > Internet Options > Advanced
- Пронајдете ја Security категоријата на подесувања на дното на картичката и рачно штиклирајте ги опциите Use TLS 1.1 and Use TLS 1.2



- Кликнете на ОК, затворете го, па рестартирајте го пребарувачот

3. Mozilla Firefox

- Отворете го Firefox, во адресната линија напишете about:config и стиснете Enter
- Во **Search** полето внесете **tls**. Пронајдете го и со двоен клик отворете го редот за **security.tls.version.max**
- Подесете ја вредноста на 4



Кликнете на ОК, затворете го, па рестартирајте го пребарувачот

4. Apple Safari

Нема можност за рачно подесување. Ако користите Safari 7 или повисока верзија, TLS 1.1 и TLS 1.2 се автоматски овозможени.

Доколку користите некој друг пребарувач, на следниот [линк](#) можете да најдете информации за конфигурирање.

Црвена зона – Што треба да направам?

Доколку вашиот уред спаѓа во црвената зона, потребно е да направите надградба или промена на пребарувачот кој го користите.

Сива зона – Што треба да направам?

Доколку вашиот уред спаѓа во сивата зона на табелата, ќе биде неопходно да направите надградба на оперативниот систем.

Што ќе се случи ако не ги направам потребните измени за надградба кон TLS 1.1?

Најважно е да знаете дека надградбата на вашите електронски уреди кон TLS 1.1 ги заштитува вашите лични податоци. СБ секогаш ќе овозможува сигурна околина за вашите податоци и од таа причина донесовме одлука да не ги дозволиме сите конекции од уреди кои не го поддржуваат TLS 1.1. Тоа значи дека доколку не ги направите потребните надградби, од 1.4.2019 ризикувате да не можете да пристапите кон нашата веб-страница www.stb.com.mk, до другите веб-страни на СБ и до каналите на дигитално банкарство.