



СТОПАНСКА БАНКА АД - СКОПЈЕ
членка на НБС групацијата

Стопанска банка АД - Скопје, 11 Октомври 7, 1000 Скопје, Република Македонија тел. 02 3295-295, факс 02 3114-503,
SWIFT CODE: STOB MK 2X, ЕМБС 4065549 e-mail: sbank@stb.com.mk, http://www.stb.com.mk

ДЕТАЛНИ УПАТСТВА ЗА ИНСТАЛАЦИЈА НА ДИГИТАЛЕН СЕРТИФИКАТ И ПОТРЕБНИ ПОДЕСУВАЊА ЗА КОРИСТЕЊЕ НА Е-BANKING СЕРВИСОТ ЗА ПЛАЌАЊА

(со **CTRL+клик** на една од точките подолу директно стигате до упатството кое ви е потребно)

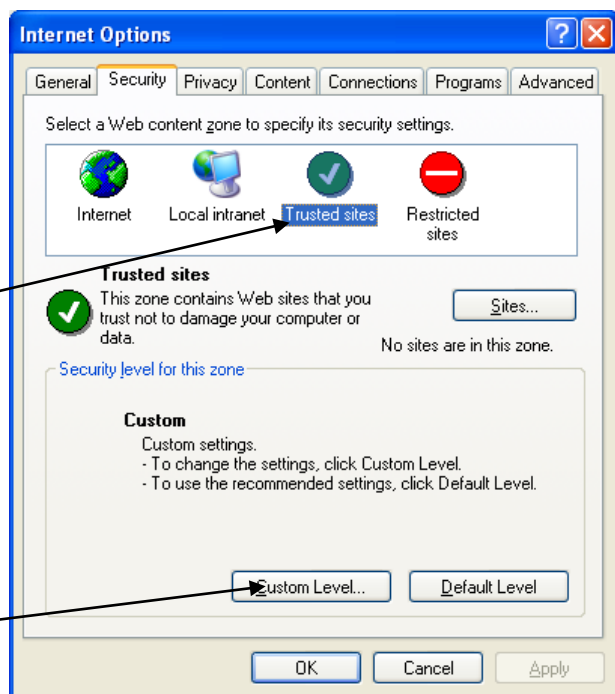
1. [Подесување на вашиот персонален компјутер за користење на сервисот за е-banking плаќања](#)
2. [Упатство за инсталација на дигитален сертификат од ЦД](#)
3. [Упатство за инсталација на PKI CLIENT алатката за дигитален сертификат на USB токен](#)
4. [Упатство за инсталација на компоненти потребни за потпишување на налози за плаќање во е-banking сервисот](#)



1. Подесување на вашиот персонален компјутер за користење на сервисот за е-banking плаќања

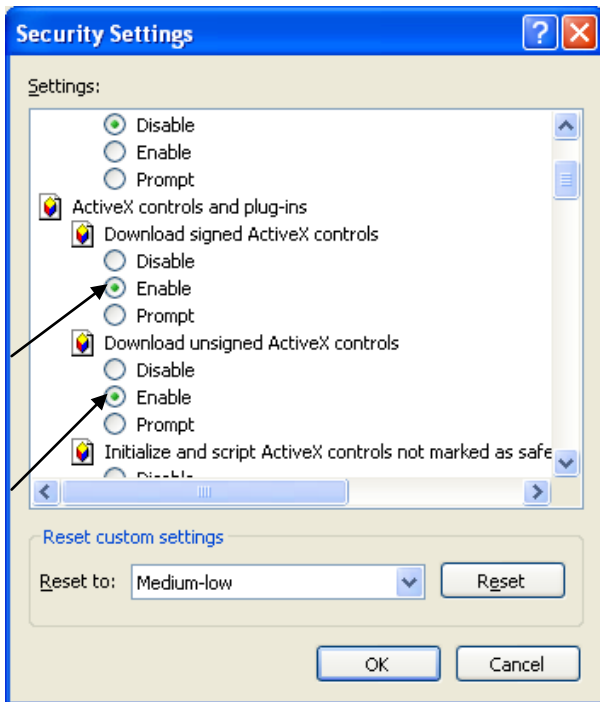
Бидејќи сервисот за е-banking плаќања на Стопанска банка е изработен за Windows платформа можете да пристапите од кој било Windows компјутер до сервисот. Исто така, во моментот сервисот за плаќање функционира исклучиво преку **Internet Explorer** пребарувач. За да реализирате плаќања потребно е да го направите подесувањето кое е илустрирано подолу:

На Internet Explorer-от изберете од главното мени **Tools/Internet options/Security** се појавува слика 1



Слика 1

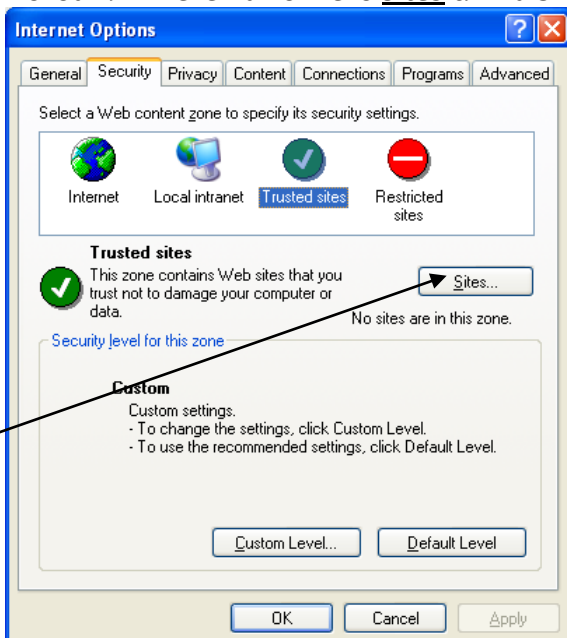
Се кликнува на иконата **Trusted sites** па на опцијата **Custom Level**, по што се појавуваа слика 2



Слика 2

Потребно е сите опции на **ActiveX controls and plug-ins** да се означат да бидат **Enable** или **Prompt** (во зависност од пораката, доколку Ви даде **not security** означете со **Prompt**)
Откако ќе го сторите тоа кликнете на копчето **OK**.

Потоа кликнете на копчето **Sites** слика 3



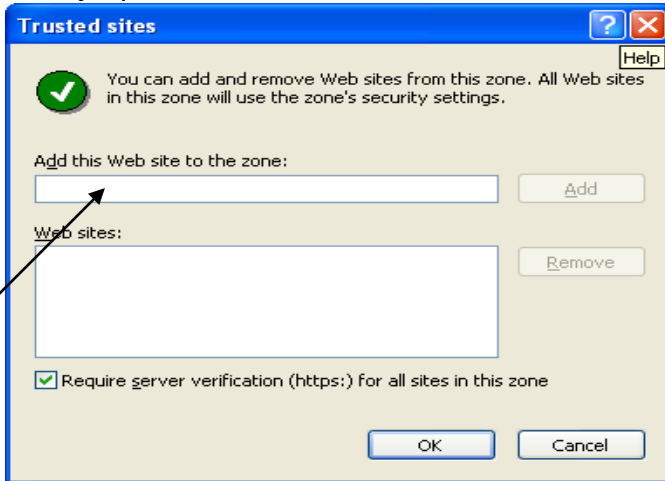
Слика 3



СТОПАНСКА БАНКА АД - СКОПЈЕ
членка на НББ групацијата

Стопанска банка АД - Скопје, 11 Октомври 7, 1000 Скопје, Република Македонија тел. 02 3295-295, факс 02 3114-503,
SWIFT CODE: STOB MK 2X, ЕМБС 4065549 e-mail: sbank@stb.com.mk, http://www.stb.com.mk

Се појавува слика 4



Слика 4

Се внесува <https://ebank.stb.com.mk> и се кликнува на копчето **Add**.

После тоа се кликнува на копчето **OK** или **Close**. Системот ве враќа на претходниот екран (Слика 3) каде треба да кликнете на копчето **Apply** па на копчето **OK**, за да се запаметат промените во подесувањата на Explorer-от.

Со тоа сте завршиле со подесувањата и се одјавувате од Internet Explorer односно ги исклучувате сите негови отворени прозорци и повторно го стартувате по што можете да пристапите кон реализирање на плаќања.



2. Упатство за инсталација на дигитален сертификат од ЦД

За да можете да ги потпишете налозите кои сакате да ги реализирате преку eBanking решението на Стопанска Банка потребно е да го инсталирате својот сертификат на компјутерот од кој ќе ги потпишувате налозите. Доколку сертификатот го инсталирате на компјутер кој е мрежно поврзан потребна е помош од Вашиот администратор на мрежа.

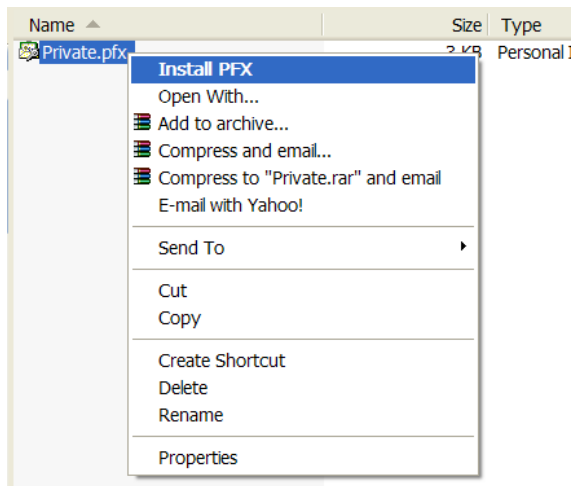
На CD-то кое го добивате во прилог е снимен вашиот приватен клуч (Private.pfx).

Вашиот приватен клуч (Private.pfx) е потребен за да ги потпишете налозите. Стопанска Банка не го чува овој фајл, го имате само Вие. Единствено од компјутерот на кој ќе биде инсталиран овој сертификат можете да ги потпишувате вашите налози.

Банката го има Вашиот јавен клуч. Тој е потребен за да се декриптира пораката потпишана од Вас со Вашиот таен клуч, со што банката ќе биде сигурна дека е пратена од Вас.

За да го инсталирате Вашиот таен клуч на Вашиот компјутер треба да го направите следното:

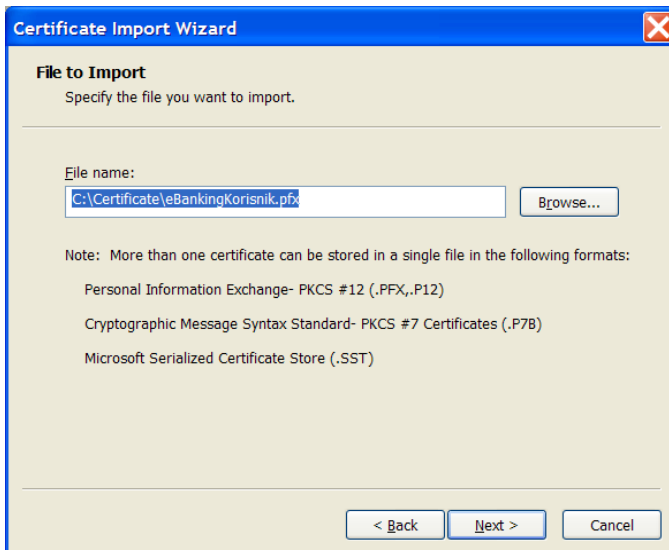
1. Позиционирајте се на Private.pfx фајлот и кликнете на десното копче на глумчето. Изберете ја **Install PFX** опцијата:



2. Се појавува wizard кој ве води во спроведувањето на инсталацијата. Кликнете на **Next** копчето.



3. Ја потврдувате патеката каде што се наоѓа фајлот кој го содржи приватниот клуч со кликање на копчето **Next**.



4. На следниот екран треба да се направи следното:

-да се внесе лозинка за импорт на сертификатот (доделена од СБ)

-да се избере опција за потпишување на налозите само ако се внесе лозинка за потпишување (ја селектирате првата понудена опција)

Лозинката за импорт на сертификатот е потребна за никој освен Вас да не може да го инсталира вашиот таен клуч на некој друг компјутер и од таму да креира и потпише налог во Ваше име. Оваа лозинка Ви е доделена од банката.



СТОПАНСКА БАНКА АД - СКОПЈЕ
членка на НВБ групацијата

Стопанска банка АД - Скопје, 11 Октомври 7, 1000 Скопје, Република Македонија тел. 02 3295-295, факс 02 3114-503,
SWIFT CODE: STOB MK 2X, ЕМБС 4065549 e-mail: sbank@stb.com.mk, http://www.stb.com.mk

Стопанска Банка Ви препорачува да ја штиклирате првата понудена опција на овој екран. **Само во тој случај, секогаш кога ќе ги потпишувате Вашите налози системот ќе ве праша за лозинка која треба да ја знаете само Вие. Во спротивно, доколку ја изберете 2та опција секој кој би имал пристап до Вашиот компјутер, доколку сте логирани на е-Banking системот на Стопанска Банка, може да креира и потпише налог во Ваше име. Избирањето на опција на потпишување на налози само ако се знае Вашата избрана лозинка е за Ваша заштита.**

Лозинката за потпишување се внесува понатаму во текот на инсталацијата.

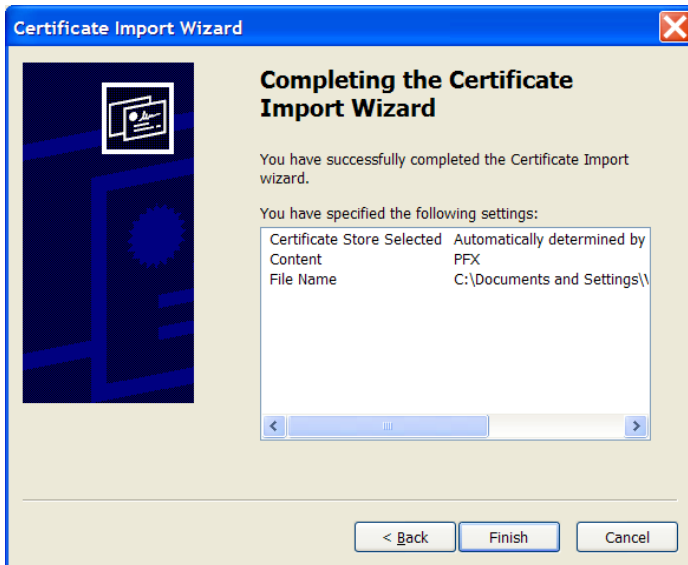
The screenshot shows the 'Certificate Import Wizard' window with the 'Password' tab selected. The text reads: 'To maintain security, the private key was protected with a password.' Below this, it says 'Type the password for the private key.' There is a 'Password:' label followed by a text box containing several asterisks. Two checkboxes are present: one checked, labeled 'Enable strong private key protection. You will be prompted every time the private key is used by an application if you enable this option.' and one unchecked, labeled 'Mark this key as exportable. This will allow you to back up or transport your keys at a later time.' At the bottom, there are three buttons: '< Back', 'Next >', and 'Cancel'.

5. На следниот екран не ја менувајте автоматски селектираната опција. Само кликнете на **Next** копчето:

The screenshot shows the 'Certificate Import Wizard' window with the 'Certificate Store' tab selected. The text reads: 'Certificate stores are system areas where certificates are kept.' Below this, it says 'Windows can automatically select a certificate store, or you can specify a location'. There are two radio buttons: the first is selected and labeled 'Automatically select the certificate store based on the type of certificate', and the second is labeled 'Place all certificates in the following store'. Below the second radio button is a text box labeled 'Certificate store:' followed by a 'Browse...' button. At the bottom, there are three buttons: '< Back', 'Next >', and 'Cancel'.



6. На следниот екран кликнете на копчето ***Finish***.



7. На следниот екран треба да се внесе лозинката за потпишување.
Кликнете на обележаното копче:

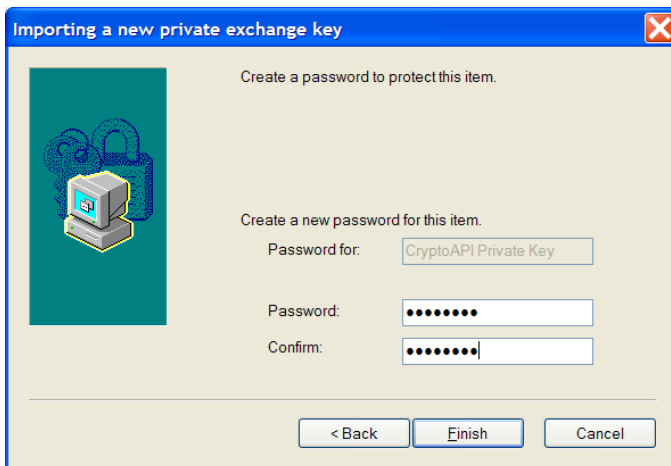


8. На следниот екран изберете ја првата опција (***High***) и продолжете на ***Next***:



9. На следниот екран внесете лозинка по Ваш избор, која ќе ја знаете само Вие (ова е лозинката што ја користите за потпишување на налозите за плаќање). Внимавајте да ја запомните лозинката или запишете ја на некое безбедно место.

Потоа кликнете на копчето **Finish**:



10. На последниот екран кликнете на копчето **OK**.

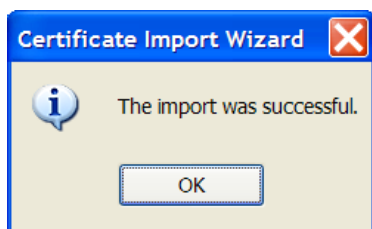


СТОПАНСКА БАНКА АД - СКОПЈЕ
членка на НБГ групацијата

Стопанска банка АД - Скопје, 11 Октомври 7, 1000 Скопје, Република Македонија тел. 02 3295-295, факс 02 3114-503,
SWIFT CODE: STOB MK 2X, ЕМБС 4065549 e-mail: sbank@stb.com.mk, http://www.stb.com.mk



Добивате порака дека Вашиот таен клуч е инсталиран:



Вашиот сертификат е инсталиран. Секогаш кога сакате да потпишете налог само изберете ја опцијата **Потпиши** во е-Banking решението на Стопанска Банка.

На секое пријавување за работа со е-Banking апликацијата, при плаќање и потпишување на налозите системот ќе ве праша за Вашата лозинка која ја избравте при инсталацијата на тајниот клуч. Само при потпишувањето на првиот налог, во конкретната сесија на работење, ќе бидете прашани за лозинката. Ако имате повеќе налози за потпишување, не се внесува лозинката за секој налог поединечно.



3. Упатство за инсталација на PKI CLIENT алатката за дигитален сертификат на USB токен

PKI Client е софтверски и хардверски пакет кој е дизајниран да обезбеди сигурност при користење на Интернет апликации. Овој софтверски пакет овозможува системот да може да го прочита токенот на кој е сместен приватниот клуч на корисникот.

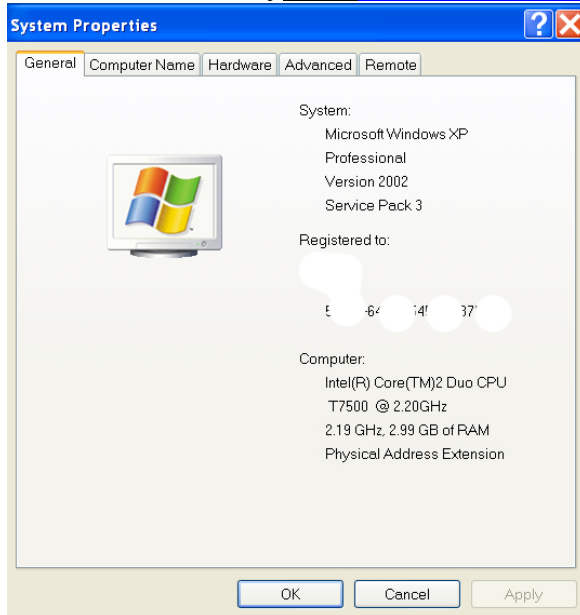
Токенот обезбедува сигурност на податоците затоа што Вашите приватни информации се само на токенот. Во моментот на потпишување на налозите приватниот клуч се чита директно од него, а откако ќе го извадите токенот од Вашиот компјутер не може да се потпише налог.

Овде имаме 2 нивоа на заштита: нешто што се поседува (токен) и нешто што се знае (лозинка).

За инсталација на оваа апликација потребен е персонален компјутер со инсталиран оперативен систем Windows XP/2003 или Vista.

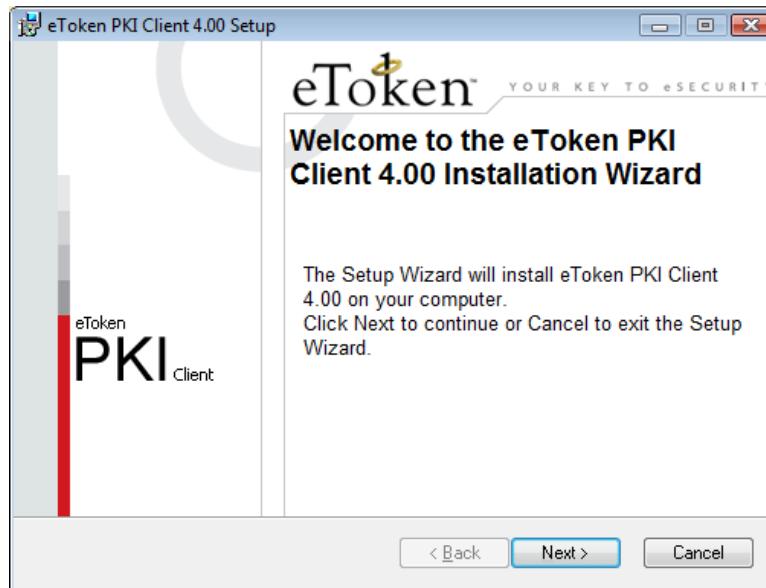
На веб страницата на Банката на овој [ЛИНК](http://stb.com.mk/download.nspx) <http://stb.com.mk/download.nspx> одберете го PKI клиентот кој одговара на вашиот систем и Windows платформа.

За да определите која Windows платформа ја користите потребно е со десен click на My Computer иконата да изберете Properties по што се појавува следниот приказ. Во делот System стои типот на Windows како и информацијата дали вашиот компјутер е 32bit или 64bit. Дополнителни упатства се обезбедени на овој [ЛИНК](http://support.microsoft.com/kb/827218) <http://support.microsoft.com/kb/827218>.

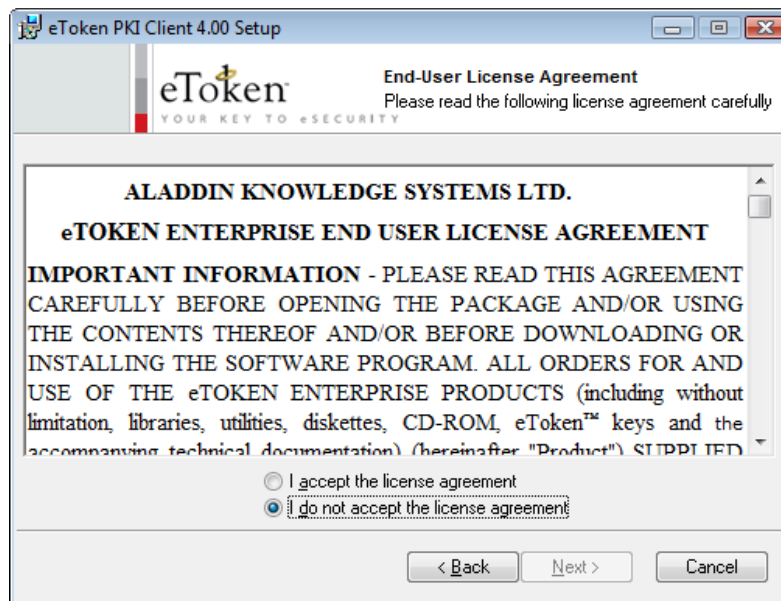


Инсталација на PKI Client

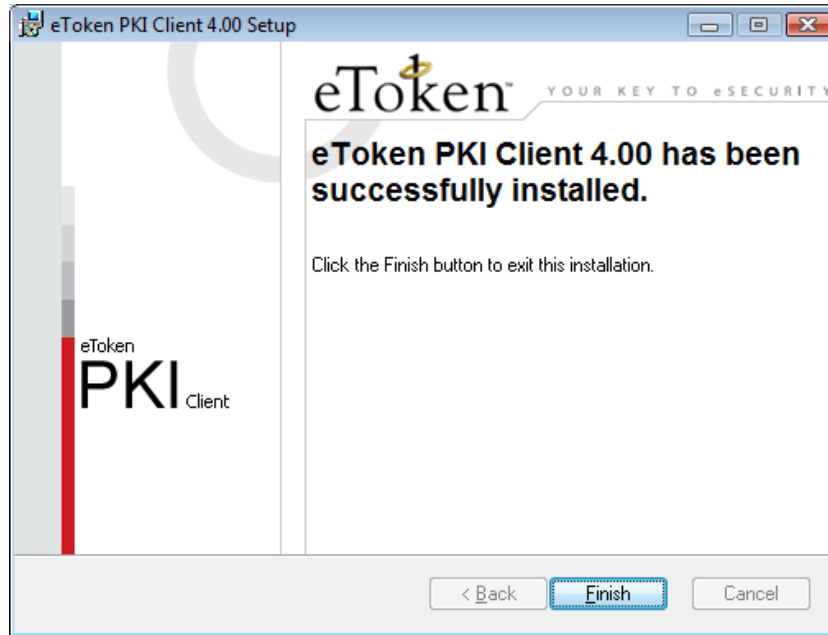
Пред да започнете со инсталацијата затворете ги сите отворени апликации. Инсталацијата започнува со двоен клик на фајлот кој го download-ирате од веб страницата на Банката PKI Client4.00.msi. На екранот се појавува следната слика:



Кликнете **Next**, по што се појавува следната слика:



Кликнете на **I accept the license agreement** и потоа кликнете **Next** по што почнува инсталацијата. Откако ќе заврши се појавува следната слика:

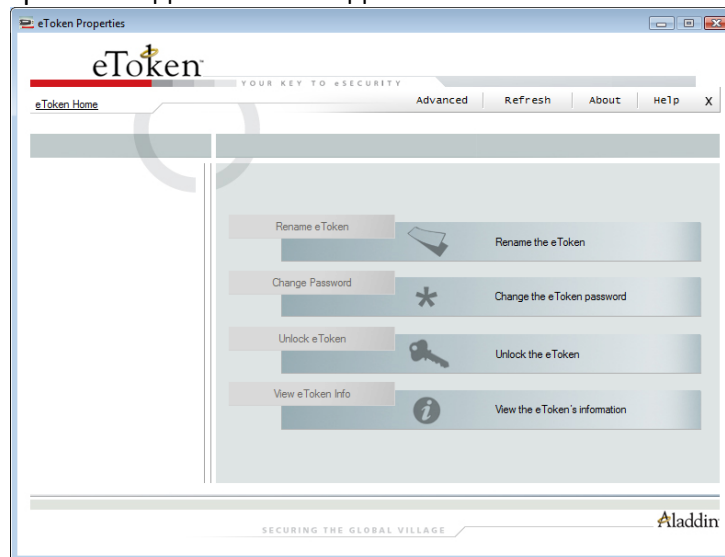


Со кликање на копчето ***Finish*** програмата не информира дека треба да го рестартираме компјутерот. Ако имаме други отворени програми треба да ги затвориме и да притиснеме на ***Yes*** за компјутерот да се рестартира.

По рестартот на компјутерот апликацијата на драјверот **PKI Client** може да се користи.

Основни опции на драјверот PKI Client

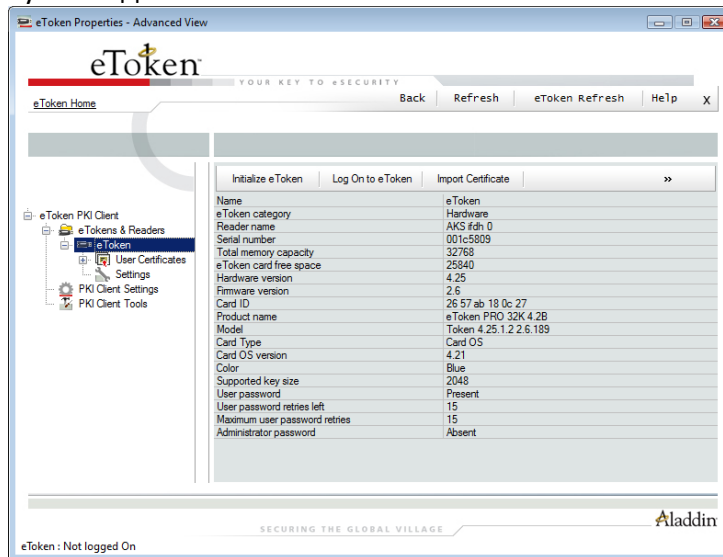
Апликацијата **PKI Client** може да ја стартуваме од Start менито па All Programs -> eToken -> eToken Properties. Почетниот екран изгледа како на следната слика:





Со прикачување на токенот во USB портот на компјутерот се активираат соодветните опции во програмата. На првата страна имаме опции за промена на името на токенот (**Rename eToken**), промена на лозинка (**Change Password**), отклучување на токенот (**Unlock eToken**) и преглед на основните информации за токенот (**View eToken Info**).

Подетални опции можеме да добиеме со кликање на копчето **Advanced** кое се наоѓа во горниот дел на екранот. Се појавува следната слика:



Од левата страна на екранот се гледа токенот кој е приклучен на компјутерот. Со кликање на знакот + од левата страна на User Certificates се појавува Вашиот сертификат. Ако кликнете на сертификатот се појавуваат информации за него како на пример од кого е издоден, до кога трае и сл.

Промена на лозинката на токенот

Иницијалната лозинка на токенот е **PASSWORD** и се користи само за првата најава која задолжително треба да ја промените.

За да ја смените лозинката треба да го направите следното:

- 4.1. Ставете го токенот на Вашиот компјутер
- 4.2. Одберете *Start -> Programs -> eToken -> eToken Properties*
- 4.3. На следниот екран кликнете на копчето **Change Password**

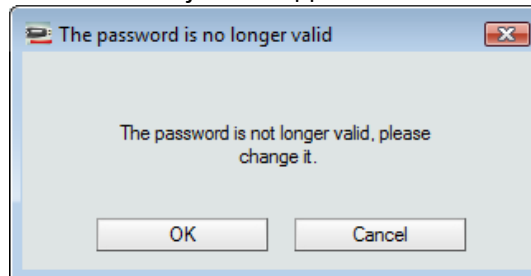
На екранот ќе се појави следната слика:



СТОПАНСКА БАНКА АД - СКОПЈЕ
членка на НБГ групацијата

Стопанска банка АД - Скопје, 11 Октомври 7, 1000 Скопје, Република Македонија тел. 02 3295-295, факс 02 3114-503,
SWIFT CODE: STOB MK 2X, ЕМБС 4065549 e-mail: sbank@stb.com.mk, http://www.stb.com.mk

Во полето **Current e Token Password** внесете ја старата лозинка (за прва најава **PASSWORD**), а во долните две полиња внесете нова лозинка која секогаш треба да биде во согласност со правилата: **8 знака** во комбинација од **голема буква, мала буква и бројка (или специјален знак)**, и кликнете **ОК**. Ако се најавувате по прв пат, а претходно не сте ја смениле иницијалната лозинка по внесувањето на лозинката **PASSWORD** ќе се појави следната слика:



Со ова апликацијата не информира дека иницијалната лозинка не е веќе валидна и дека е потребно да ја смените. Со кликање на ОК се појавува прозорецот за промена на лозинка и се користи постапката која е претходно опишана.

Напомена: Доколку при најава последователно три пати ја погрешите лозинката, токенот се блокира и неговата понатамошна употреба е оневозможена. Во тој случај потребно е токенот да го доставите во СБ каде ќе се издаде нов сертификат.



СТОПАНСКА БАНКА АД - СКОПЈЕ
членка на НБС групацијата

Стопанска банка АД - Скопје, 11 Октомври 7, 1000 Скопје, Република Македонија тел. 02 3295-295, факс 02 3114-503,
SWIFT CODE: STOB MK 2X, ЕМБС 4065549 e-mail: sbank@stb.com.mk, http://www.stb.com.mk

4. Упатство за инсталација на компоненти потребни за потпишување на налози во e-banking сервисот

За да можете да реализирате плаќање преку e-banking сервисот потребно е да инсталирате неколку компоненти:

StbHmlSignatureInstall.msi која ја имате на CD-то или на овој [линк](#) на веб страницата на Банката. По брзата инсталација на оваа компонента отворете Internet Explorer и најавете се на e-banking сервисот. Кога ќе пристапите на линкот Налози, внимавајте дали системот ќе побара да се инсталираат дополнителни компоненти. Истите треба едноставно да дозволите да се инсталираат по што продолжувате со креирање на налог. Доколку направите успешен налог, тоа е доказ дека подесувањето е успешно, во спротивно контактирајте со Службата за електронско банкарство – (02) 3216 970 во работното време на Банката.